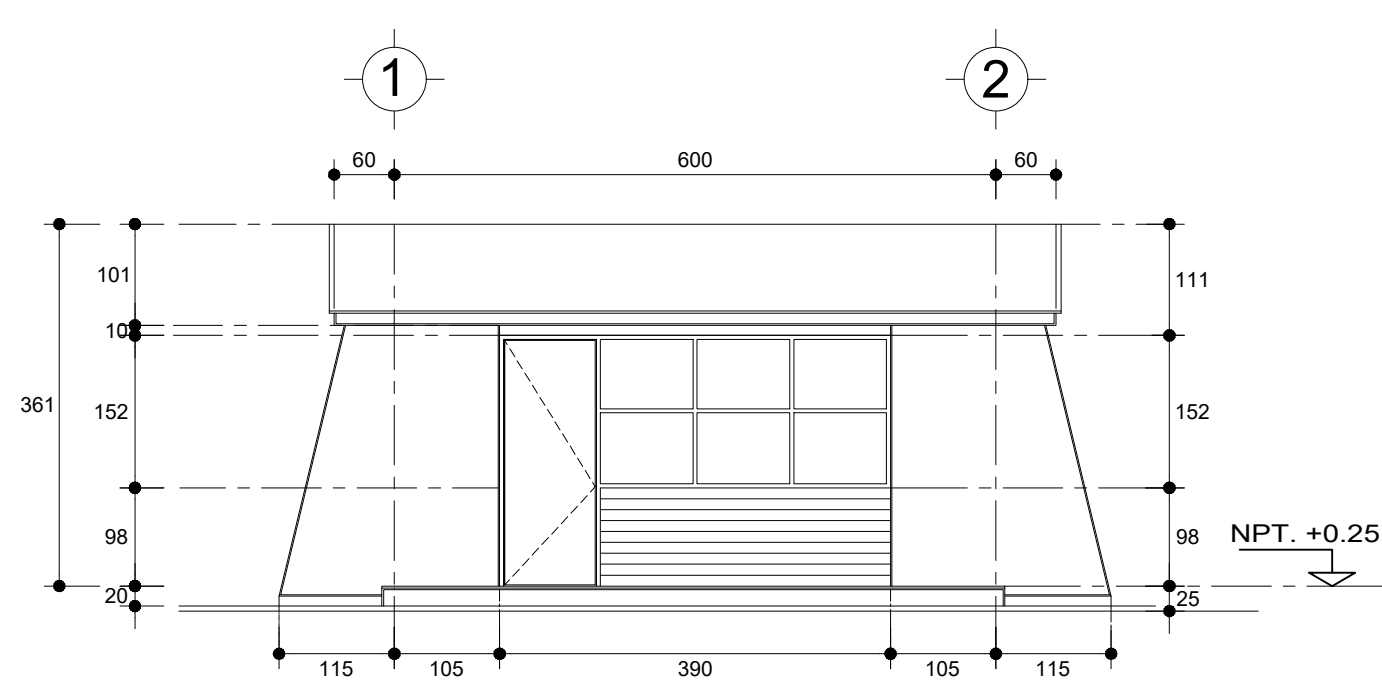
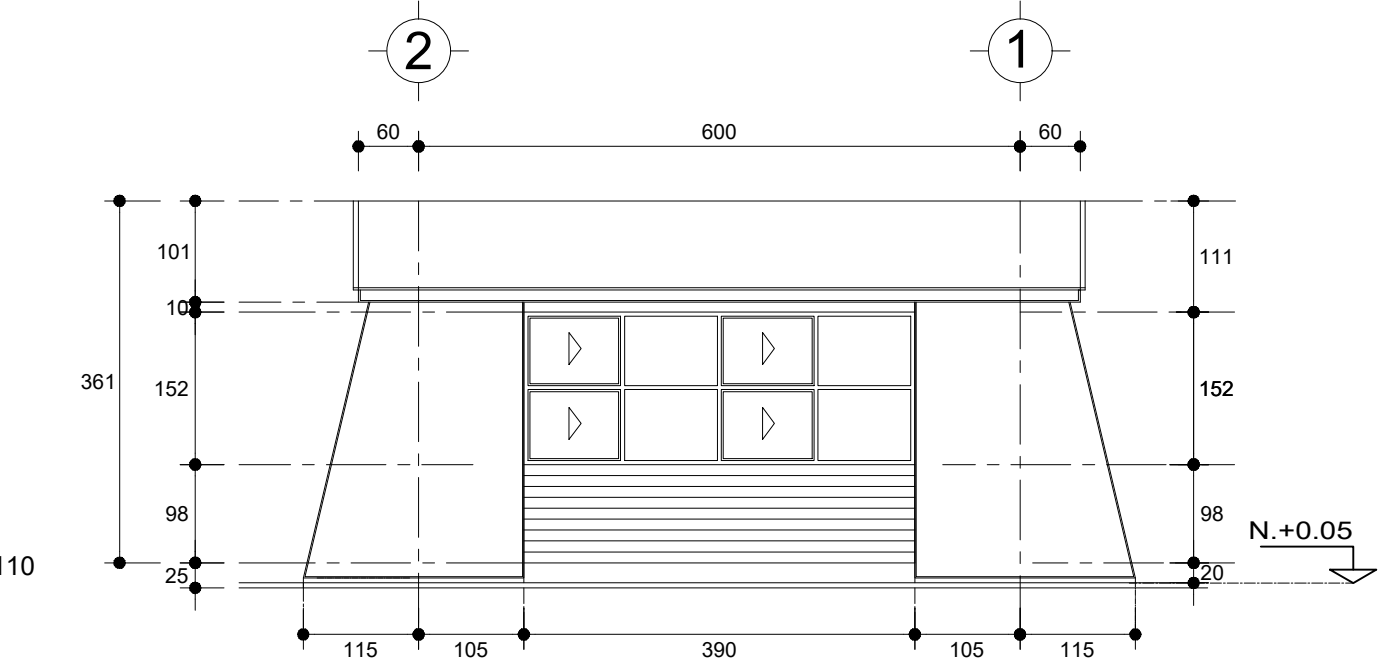


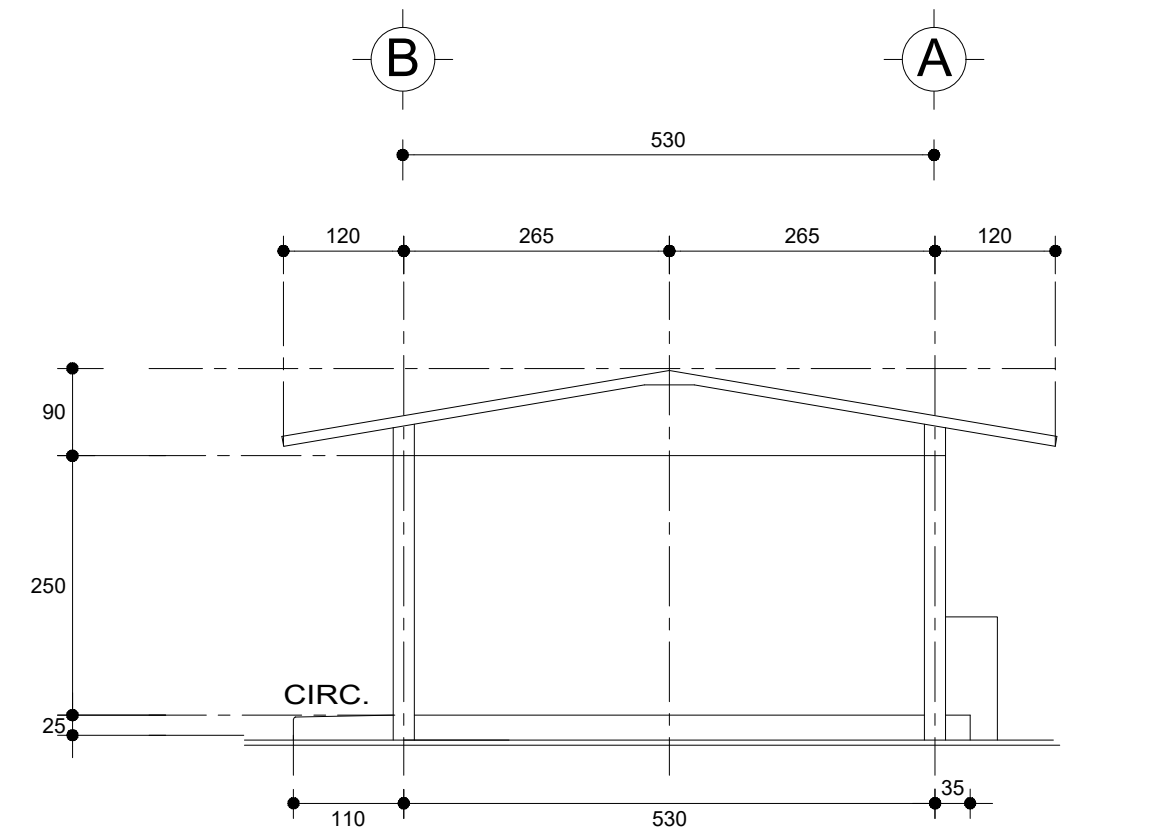
PLANTA ARQUITECTONICA  
ESC. 1: 50



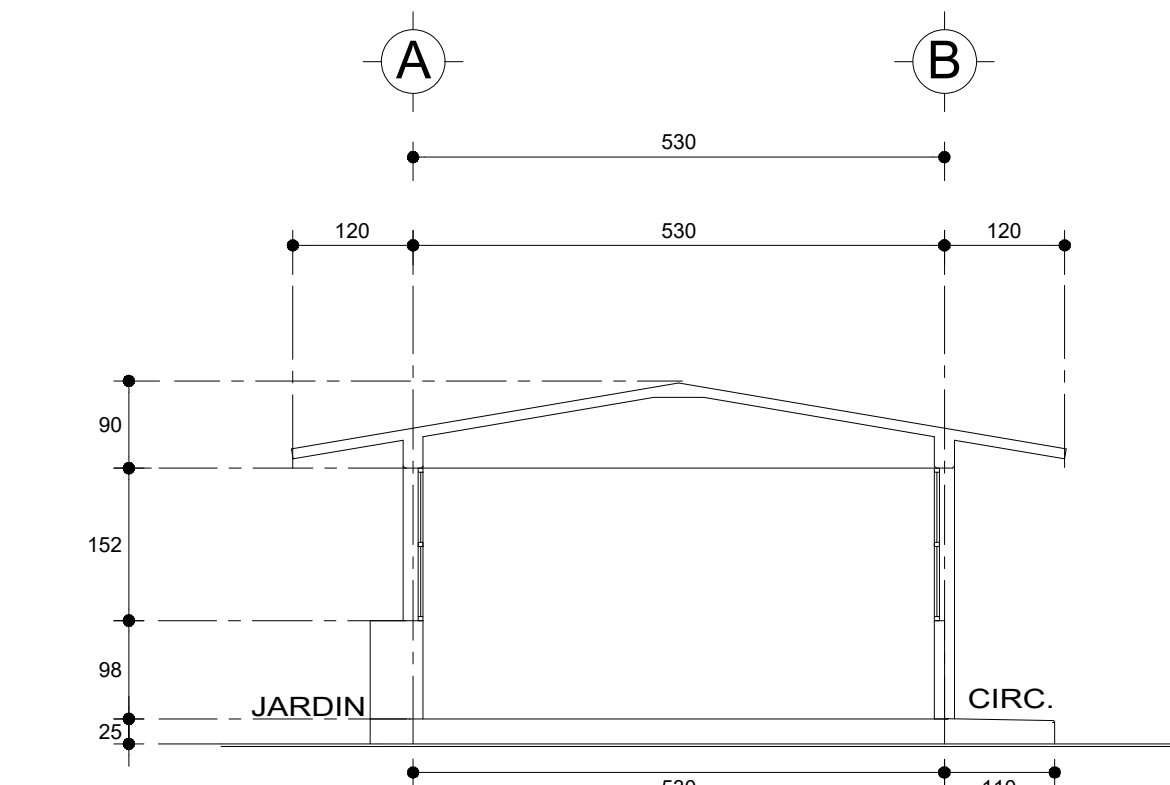
FACHADA PRINCIPAL  
ESC. 1:75



FACHADA POSTERIOR  
ESC. 1:75



FACHADA LATERAL  
ESC. 1:75



CORTE A-A  
ESC. 1:75

#### ESPECIFICACIONES:

CIMENTACION:  
A BASE DE ZAPATAS CORRIDAS DE CONCRETO ARMADO DE  $f_c = 250 \text{ kg/cm}^2$ .

ESTRUCTURA:  
A BASE DE MUROS DE CARGA, DE TABIQUE ROJO RECOCIDO CONFINADOS CON CASTILLOS, CADENAS Y TRABES DE CONCRETO ARMADO  $f_c = 250 \text{ kg/cm}^2$ .

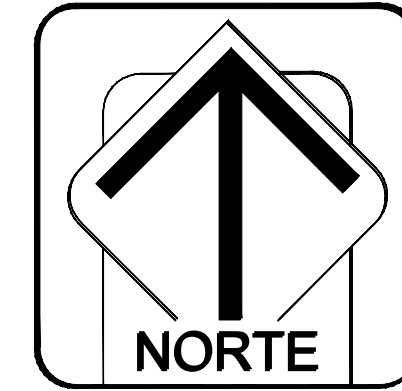
MUROS:  
TRANSVERSALES, DE TABIQUE DE BARRO ROJO RECOCIDO DE 14 cm. DE ESPESOR;  
LONGITUDINALES, DE TABIQUE ROJO RECOCIDO DE 21 cm. DE ESPESOR, JUNTEADO CON MORTERO DE CEMENTO-ARENA PROP. 1: 3.

LOSA:  
DE CONCRETO ARMADO  $f_c = 250 \text{ kg/cm}^2$ , COLADO CON CIMBRA APARENTE, ACABADO CON PINTURA VINILICA.

AZOTEA:  
IMPERMEABILIZANTE, BASE DE SISTEMA LAMINAR PREFABRICADO CON ASFALTOS MODIFICADOS SINTETICOS Y MEMBRANA DE REFUERZO DE ALTA ESTABILIDAD, APLICACION DE SELLADOR ASFALTICO, BASE SOLVENTE Y SELLADO DE GREITAS CON EL MISMO IMPERMEABILIZANTE DE 4.0 MM DE ESPESOR, ACABADO CON GRAVILLA GRANULAR ESMALTADA AL HORNO.

PISOS:  
INTERIORES DE CONCRETO SIMLPE DE 10 cm DE ESPESOR  $f_c = 150 \text{ Kg/cm}$  EN LOSAS DE  $3.00 \times 2.00 \text{ m}$ .  
EN CIRCULACIONES DE CEMENTO PULIDO RAYADO FINO EN EL SENTIDO DE LA PENDIENTE CON JUNTA FRIA A HUESO A CADA 3.00 m. ACABADO CON VOLTEADOR.

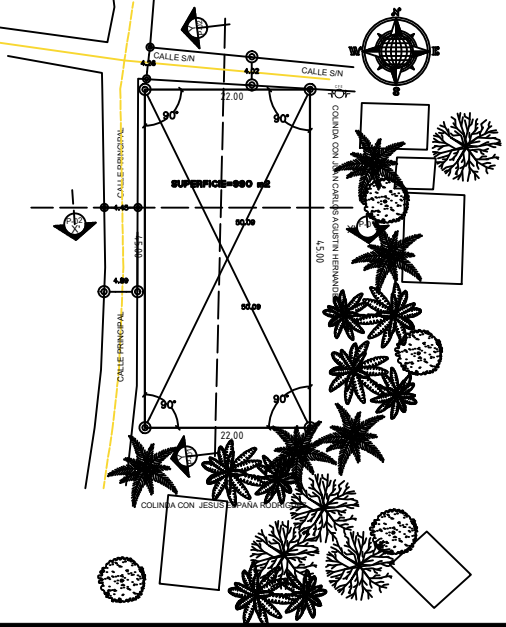
CANCELERIA DE ALUMINIO (FIJAS Y CORREDIZAS)



#### MACRO LOCALIZACIÓN:



#### MICRO LOCALIZACIÓN:



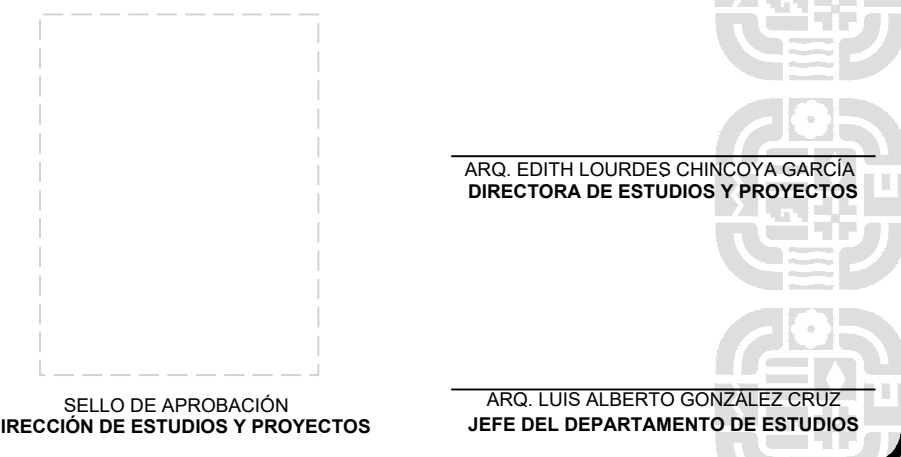
#### SIMBOLOGIA:

A	B	SECCION
120		COTA
1		EJES
N.+0.05		NIVELES DE PISO
TEXTO		ESPECIFICACIONES



ING. SALOMÓN JARA CRUZ  
GOBERNADOR CONSTITUCIONAL DEL ESTADO DE OAXACA  
ARQ. CARLOS VICHIDO HERNANDEZ  
SECRETARIO DE INFRAESTRUCTURAS Y COMUNICACIONES  
ING. LUIS EDUARDO VELASCO LUNA  
SUB SECRETARIO DE OBRAS PUBLICAS

#### DIRECCIÓN DE ESTUDIOS Y PROYECTOS



#### NOMBRE DE LA OBRA:

CONSTRUCCIÓN DE CENTRO DE DESARROLLO  
COMUNITARIO (TALLER DE CARPINTERÍA) EN LA  
LOCALIDAD DE COYUCHI, MUNICIPIO DE SANTIAGO  
JUXTLAHUACA

MUNICIPIO: SANTIAGO JUXTLAHUACA  
LOCALIDAD: COYUCHI  
UBICACION: DISTRITO: JUXTLAHUACA  
REGION: MIXTECA

#### DATOS DE TECNICO RESPONSABLE:

ING. MARCO ANTONIO PAQUE AMAYO  
DIRECTOR RESPONSABLE DE OBRA  
A-3038  
ARQ. CARLOS HUMBERTO MORALES RAMIREZ  
PROYECTISTA  
CED. PROF. 13671703

#### TIPO DE PLANO:

PLANO ARQUITECTONICO Y CIMENTACION

FECHA:  
2025  
ESCALA:  
EL QUE SE INDICA  
ACOTACION:  
METROS  
CLAVE DE PLANO:  
AA-ARQ-CIM-01  
No. PLANO:  
02 de 03